

สิทธิพร เจนในเมือง (เลขที่ 004858)

โทร. 02-659-8026, 02-659-8028

E-mail : sittipom@uobkayhian.co.th

CMO - ลองเล็กๆ ที่ไม่เคยมอง

Badta.seiyn Badta.seiyn Badta.seiyn Badta.seiyn Badta.seiyn

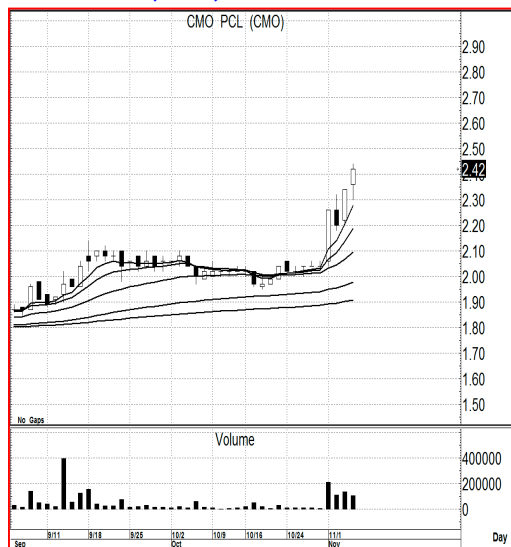
ที่มาที่ไป... จริงๆ วันวานนั้น นั่งจับตามอง MONO อยู่ตลอด เห็นตั้งแต่ผ่าน 4.44 ขึ้นมา นั่นคือที่เคยมองไว้ ต้องตามน้ำแล้ว ยิ่งผ่าน 4.50 ด้วยนั้น ยิ่งไงก็ต้องตามน้ำ... ครั้นวันนี้ จะเอาเข้าบาดตาก็คิดได้ว่า ฟังจะเข้าบาดตาเสียไปเร็วๆ นี้ เองนี่นา... ก็เลยเห็นหุ้น CMO นี่แหละ ที่ออกอาการแปลกๆ ดีในช่วงแรกของการซื้อขาย ก่อนที่ตลาดจะปิดไป เหมือนมีมือดีมาไล่ราคาเอาหุ้นเข้าพอร์ตแบบไม่ทันตั้งตัว แม้ว่าช่วงบ่ายจะไม่ไปไหนเลยก็ตาม แต่ทรงยังดูดี แล้วที่ไล่เก็บหุ้นวันวาน หรือ วันก่อนหน้านั้นก็ตาม ยังไม่น่าจะมีการระบายหุ้นออกมาสักเท่าไร... แต่ขอออกตัวก่อนนะครั้นว่า ไม่ได้ตามหุ้นตัวนี้เลย จำไม่ได้แล้วด้วยว่าครั้งสุดท้าย เคยวิเคราะห์หุ้นตัว CMO เมื่อไหร่ หรือเคยวิเคราะห์มาบ้างหรือเปล่า... แต่เอาเป็นว่ารูปกราฟและการเล่น ใน 4 วันที่ผ่านมา ถือว่า บาดตาเหนือเมฆพอสมควรเลยแหละ วันนี้ไม่จับตาต่อ อาจจะพลาดอะไรดี ๆ ไปก็ได้... ส่วนเรื่องของตลาด หรือ SET Index ในช่วงนี้ การดึงจากเส้น MA 25 วัน ได้แก้มขึ้นมายืนระดับ 1710 หรือ ยืนเหนือ MA 10 วัน ได้อีกครั้งนั้น มอง ๆ ไปก็น่าจะเป็นสัญญาณที่ดีเลย... ถ้าวันนี้ ยังสามารถยืนระดับ 1710 หรือยืน MA 10 วันได้อย่างมั่นคง อาจแปลว่า MA Bullish Pattern นั้น อาจจะยังส่งผลในแนวโน้มเชิงบวกได้ต่อไป... เรื่องของการแกว่งตัวของตลาดในสัปดาห์นี้ ก็ได้กล่าวไว้ใน Face Live เมื่อค่ำๆ วันศุกร์ไปแล้ว ลองเข้าไปฟังกันดูได้นะครับ ที่เพจ "หุ้น บาดตาเซียน โดย เหนือเมฆ" แล้วตาราง วันเวลา Face Live ประจำ นั้น จะออกมาเร็วๆ นี้ครับ ขอคิดรูปแบบราย เพิ่มอีก 1 รายการ นะ

ดูตามเกม... ก็อย่างที่กล่าวมาข้างต้น ยังมีอาการไล่เก็บหุ้น หรือ ภาษาห้องค้าเรียกกันว่า ไล่จับหุ้นที่วาง Offer ไว้วันนั้นแหละ... จะใครไล่ จะเป็นหุ้นใคร แต่ก็ยังไม่แข็งแรงขายออกมาอย่างมีนัย ก็ยังไม่ผ่าน

แนวรับ : ... 2.42-2.40 หรือ ถ้ามี 2.38-2.36 น่าเก็บ ห้ามหลุด 2.3 พอ

เป้าหมาย : ... 2.50-2.52 แค่นั้น ๆ ถ้ายืนได้ มี 2.8 ได้ (ยาว ๆ ดู 3.2-3.4)

Price Chart...(CMO)



ความเห็น ... จากสัญญาณทางเทคนิค

กราฟราคาหุ้น CMO... ว่ากันว่า Bullish Pattern in MA. คงไม่ต้องกล่าวมาแล้วกระมัง เอาคร่าวๆ เห็นดารเรียงของเส้น MA. เกิดที่ระดับ 2.00 ก็ได้ละ ดังนั้น เป้าตัวนี้จะมองกันได้ถึง 4.00 กันโน้นเลยก็ได้... แต่โครงสร้างในการแกว่งตัวหลัก นั้น ดูแนวต้านใกล้ๆ 2.50-2.52 ถ้ายืนตรงนี้ได้ก่อนนั้น จะเป็นสัญญาณดีดูดี เล่นตามเป็นขั้นๆ ไป ก็ดูแนวต้านที่ 2.8 +/- แล้วถ้ายืน 2.8 ได้มันคงอีกเสียไร ที่นี้ก็มองกันที่ 3.2-3.4 กันต่อไป มองข้าม 3.00 กันก่อนเลยนะเนี่ย... ซึ่งถ้าใครไม่ยอมถอยไปถึงระดับใกล้ 4.0 ก็แบ่งๆ ขายไปตามระดับที่ว่ามานี้ก็ได้นะครั้น... แต่ในเมื่อขึ้นมาถึงระดับนี้แล้วนั้น ขออย่างเดียวพอในตอนนี้เป็นคือต้องไม่พลิกต่ำกว่า 2.3 ก่อน